

8368

2015

L 8235

750Rs.



8368

8235



Registered

5  
 W. B. & H. Sec. 1884 Act  
 Burdwan District  
 23  
 A 139.50  
 W 060  
 140.10

Registered  
 Burdwan

23  
 8235  
 Burdwan District

বাহুঁসমান ডিভীসন...  
 বিক্রয়...  
 ২৫,০০০, টাকা

23  
 A 139.50  
 W 060  
 140.10

23 2 83

ক্রোতা:- শ্রী-অমলিক-দত্ত বলিক  
 শিলা-শ্রী-অমিত দত্ত বলিক-জগতি শিলা  
 পোলা বুধমা আর বাহুঁসমান অরুর হোম-  
 -নীলপুর বেড সুভাসনাথ মায়া ও জেলার  
 বাহুঁসমান।

বিক্রেতা:- শ্রীমতী-বেবাবায়া  
 দাসা শ্রী-সুধীর কুমার দাস জগতি  
 শিলা পোলা সুভাসনাথ-আমি-আর বাহুঁসমান  
 অরুর হোম কালিডাস, সুভাসনাথ মায়া  
 ও জেলার বাহুঁসমান।

কর্তা-স্বাক্ষরিত -







1504 (1942-43)

৩০শীল লিখিত সন্দ্বর্শিত আমলাতক  
 বিক্রয় করিতে- বাণি- মালিকানা আদ) উপায়ে  
 স্থানের স্থানীয় উদ্যোগ নগর- আমলাতক -  
 নিবন্ধ ২২৩- স্থানীয়- করিয়া ৩০শীল  
 লিখিত- সন্দ্বর্শিত- আমলাতক- সার্বিক  
 করিলেই ও আমলাতক নাম ব্যবহার উদ্ভ  
 স্বত্ব গুলি- বিক্রয় হোলেই লিখিত  
 দিয়া প্রত্যেক স্বীকার, অধিকার, প্রচারও  
 প্রকাশ- করিতেই হই বিক্রিত সন্দ্বর্শিত  
 আমলাতক নাম কিছু স্বত্ব, স্বার্থদি লভ্য,  
 ছিল বা আছে- ৩০শীল আদ) ২২৩-  
 বদ-ও করিত- ২২৩ আমলাতক করিল।  
 আমলাতক অতঃপর আমলাতক প্রা, তেওঁদি  
 ওয়ার্ডনাম ও স্থানীয় উদ্ভোগ লভ্য



১৯৫৫ খ্রিঃ ১৯৫৫

উক্ত বিক্রীত সম্পত্তিতে নির্ধৃত শর্তে -  
 স্বত্বকাম ও ভোগদখলিকার শর্তসমূহ ও -  
 আর্থিক্য - উৎপাদন উৎসর্গিকারী - মেম্বারশ্য  
 সম্মতি আঙ্গুলদি - আদায়ে অম কাম -  
 নাম পরিবর্তন করিয়া অমলাসর নাম  
 যম্ময়ম লেব পতল - করিয়া লভুকো শর্ত  
 আঙ্গি কি অমকার পরবর্তী ওয়ারিশগণ -  
 কপ্পানকালে কোন প্রকার উত্তরোপত্তি  
 দাবি দাতব্য উত্তোলন করিতে পারিবেনা ও  
 পারিবেনা করিলেও তাহা আবর্তিতোত্তর  
 বাতিল ও ন্যূনতম শর্তে উক্ত সম্পত্তি  
 ইতিপূর্বে কামকর কোন প্রকার উত্তরোপত্তি  
 বা দাবিদাতব্য করিকার হই - কোনকাল সমু-  
 প্তর বা কোন প্রকারে দাম্য বা করি নাই,  
 উক্ত সম্পত্তি স্বত্বকাম অমলাসকে বিক্রয়  
 করিয়া উক্ত সম্পত্তি শর্তে চিরতরে নিঃশেষ

১৫৫  
১৫৬  
১৫৭  
১৫৮  
১৫৯  
১৬০  
১৬১  
১৬২  
১৬৩  
১৬৪  
১৬৫  
১৬৬  
১৬৭  
১৬৮  
১৬৯  
১৭০  
১৭১  
১৭২  
১৭৩  
১৭৪  
১৭৫  
১৭৬  
১৭৭  
১৭৮  
১৭৯  
১৮০  
১৮১  
১৮২  
১৮৩  
১৮৪  
১৮৫  
১৮৬  
১৮৭  
১৮৮  
১৮৯  
১৯০  
১৯১  
১৯২  
১৯৩  
১৯৪  
১৯৫  
১৯৬  
১৯৭  
১৯৮  
১৯৯  
২০০

২২লাইন ভিত্তিতে তৎকালের স্বল্প দখলের চাহতে  
ব্যক্তিগত কার্যের দুরূহ বিক্রীত সম্পত্তিতে অসুখ্য  
অসুখ্য স্বল্প দখলের টেকনিক্যাল ক্রমশে খসিগে  
আমি স্বল্প তৎকালের-সহ ৩২২ উদ্বার করিয়া  
দিয়া অসুখ্য তৎকালে আমলে অসুখ্য স্বল্প  
সমুখ্য উদ্বার স্বল্প অসুখ্য স্বল্প সহ চাহতে  
ব্যক্তি ও স্বল্প করিলাম। অসুখ্য স্বল্প অসুখ্য স্বল্প  
সমুখ্য স্বল্প (স্বল্প ও উদ্বার) উদ্বার বিক্রীত -  
সমুখ্য ২২লাইন। উদ্বার স্বল্প দখলের স্বল্প  
সমুখ্য ২২লাইন ও অসুখ্য।

এতদ্বারা স্বল্প অসুখ্য দখলের স্বল্প  
সমুখ্য অসুখ্য ২২লাইন ও উদ্বার স্বল্প স্বল্প  
উদ্বার স্বল্প - স্বল্প - অসুখ্য স্বল্প স্বল্প (স্বল্প-  
সমুখ্য) স্বল্প স্বল্প স্বল্প স্বল্প স্বল্প স্বল্প স্বল্প  
সমুখ্য ২২লাইন স্বল্প - স্বল্প অসুখ্য স্বল্প ২২লাইন।  
সমুখ্য স্বল্প।

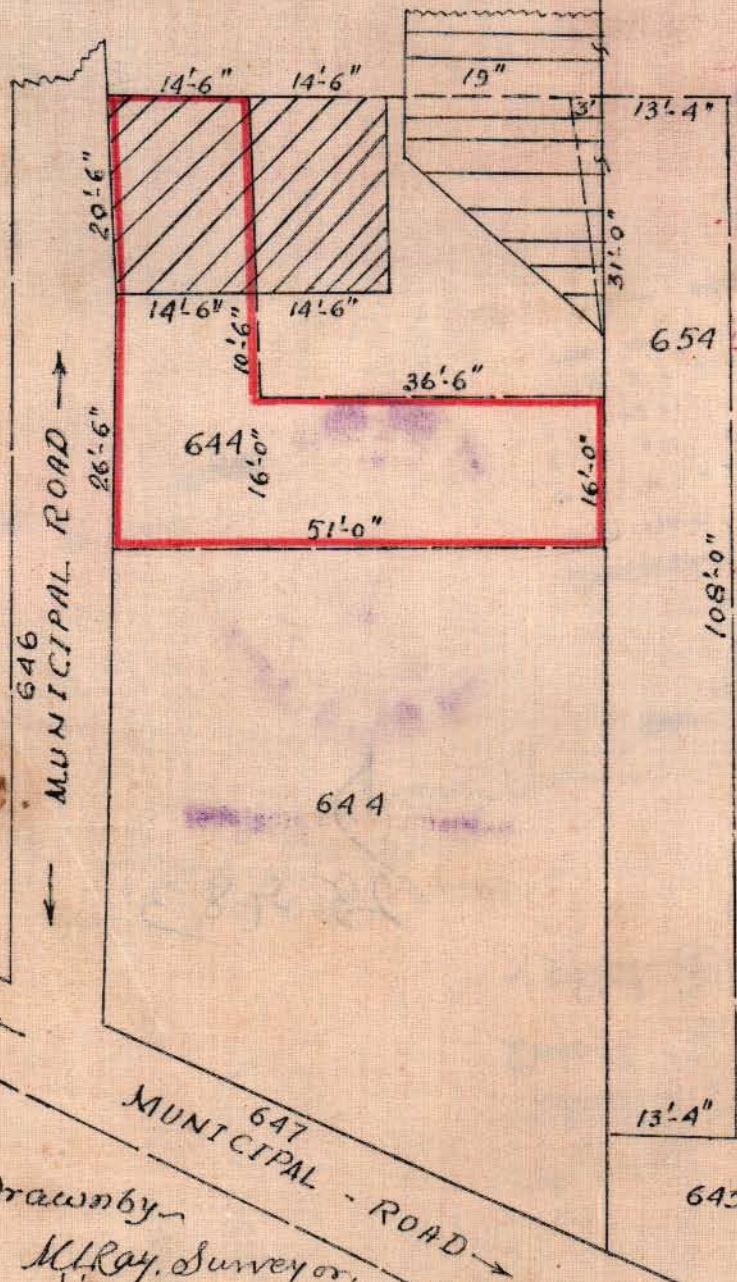
২২লাইন

উদ্বার স্বল্প স্বল্প স্বল্প ও উদ্বার স্বল্প স্বল্প  
স্বল্প স্বল্প, স্বল্প স্বল্প স্বল্প স্বল্প স্বল্প স্বল্প স্বল্প  
৩৫ স্বল্প স্বল্প স্বল্প ৩০০ স্বল্প স্বল্প - স্বল্প স্বল্প ৩৪৪  
স্বল্প স্বল্প স্বল্প স্বল্প - স্বল্প স্বল্প - স্বল্প স্বল্প ০৫  
স্বল্প স্বল্প - স্বল্প স্বল্প - স্বল্প স্বল্প - স্বল্প স্বল্প স্বল্প স্বল্প



The land Coloured Red in this Plan has been Purchased by Sri Manik Dutta Banik s/o Sri Amiya Dutta Banik of Chotonilpur, Burdwan from Part of Plot No. 644 of Mouza-Balidanga T.L. No. 35, P.S + Dist. Burdwan, measuring area more or less 0.025 acre.

Scale: 20' = 1" inch, Original



Drawn by  
M. Ray, Surveyor.

OWNERS